

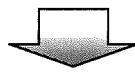
回覧

●自治会へのクレーム報告の流れ●

千福が丘区内にてクレームが発生した場合は、下記のルートで対応して参りますので、住民の皆様には連絡ルートをご理解願います。

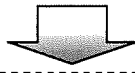
※ 今まで発生した「クレームの種類」※

犬・猫 問題	ゴミ・騒音 問題	違法駐車 問題	汚水処理 問題	インフラ 問題
猿・猪等 問題	庭木処理 問題	不審者 問題		その他 問題



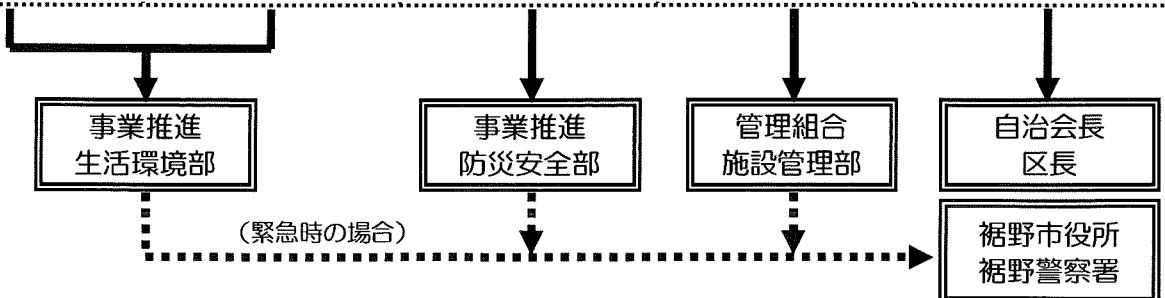
不具合発生時は先ず下記の
生活サポートにご連絡願います

生活サポート窓口へ連絡
電 話：055-992-3106
FAX：055-941-8121
メール：senpukugaoka@ny.thn.ne.jp



生活サポートにて問題対応部門
責任者へ対応依頼する

犬・猫 問題	ゴミ・騒音 問題	違法駐車 問題	汚水処理 問題	インフラ 問題
猿・猪等 問題	庭木処理 問題	不審者 問題		その他 問題



※インフラ問題とは、市役所管理エリア問題

※汚水処理問題とは、宅内枿を除く

※その他問題とは、表記以外の場合に自治会長が受け担当部門を判断