

コミュニティ・スクール

「学校運営協議会制度」をスタートします

学校 地域

子どもたちを
みんなで
育てよう!



裾野市では、令和4年度より未来を担う子どもたちの豊かな成長のために、地域と学校が力を活かし合う仕組みとして、コミュニティ・スクールを導入し、「地域とともにある“楽しい学校”づくり」に踏み出します。

コミュニティ・スクールでは、地域代表と学校代表で組織する「学校運営協議会」を設置し、学校運営の基本方針を共有し、学校や子どもたちに必要な支援について、お互いの良さを出し合いながら未来志向の話し合いを行います。

コミュニティ・スクール (学校運営協議会)

委員

- 保護者
- 地域住民
- 校長など



校長



説明 意見
保護者・地域住民



【学校運営協議会の役割】

- 学校運営の基本方針を承認する
- 学校運営について、教育委員会や校長に意見を述べるができる
- 教職員の任用に関して、教育委員会規則[※]で定める事項について、教育委員会に意見を述べるができる

※裾野市学校運営協議会規則の第5条に、「学校運営に関する基本的な方針の実現に資すること及び個人を特定しない範囲とする。」と規定しています。

地域と学校が力を活かし合うことで…

様々な人と関わりながら学ぶことで
子どもたちの学びが豊かになります。

関わる大人同士がつながり、地域ぐるみで
子どもたちを育てる体制が構築されます。

地域の人といろいろな
勉強や体験ができて、
学校って
楽しいな!

子ども



地域の方々に
力を借りて、
もっと楽しい
授業をしよう!

教職員



保護者や地域の
人とつながって、
子育てが
楽しいな!

保護者



子どもたちに関わる
ことができ、
生活が楽しく
なったよ!

地域の方



地域とともにある“楽しい学校”をつくっていくことができます。

これからの学校は…『社会に開かれた教育課程』の実現へ

これからの教育には、“よりよい学校教育を通じて、よりよい社会を創る”という目標を学校と社会が共有し、社会と連携・協働しながら、子どもたちに未来の創り手となるために必要な資質・能力を育むことが求められています。そのため、学校は地域の人々と目標やビジョンを共有し、「社会に開かれた教育課程」のもと地域と一体となって子どもたちを育てていきます。

学校

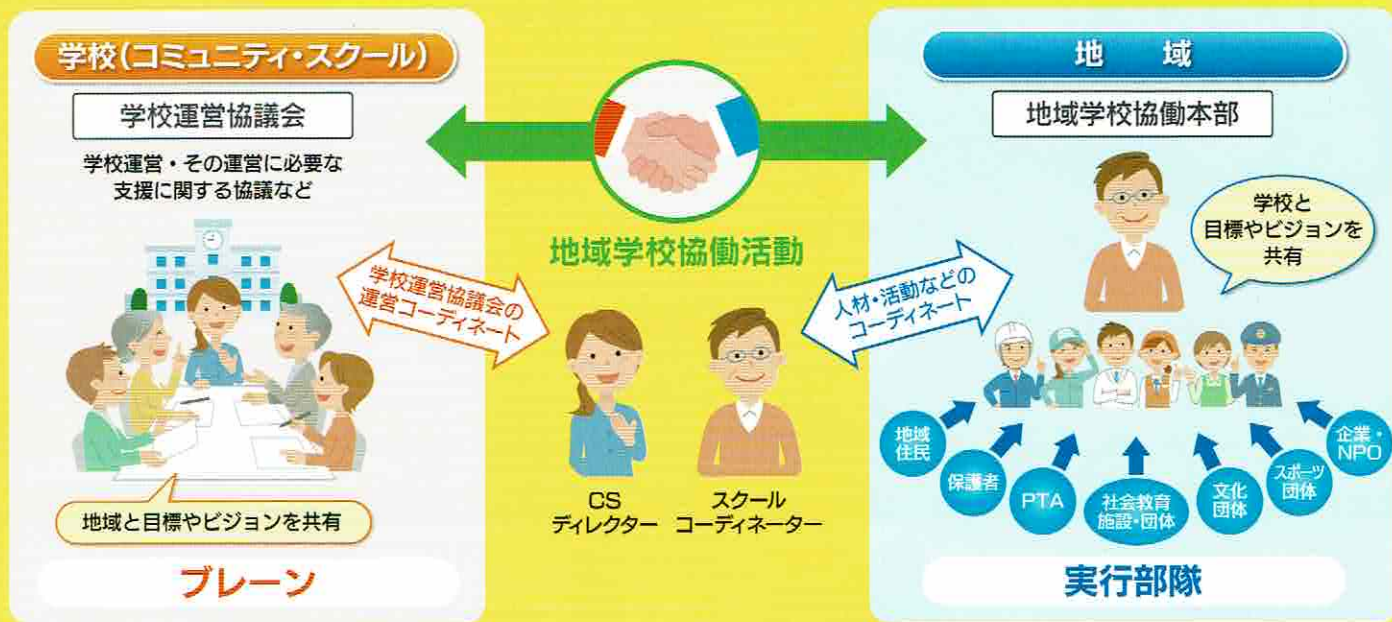
子どもの力を地域へ

地域の中には、学びのヒントがたくさんあります。子どもたちが地域に出て、自分たちができることを考えたり、学習したことを生かした活動をしたりすることが、主体的な学びにつながります。地域での多様な体験や関わりにより、地域への愛着や感謝、大人への憧れの気持ちが生まれ、将来の地域づくりの担い手としての子どもの成長につながることを期待できます。

地域

地域の力を学校へ

「人は人を浴びて人になる」という言葉のように、多様な人との関わりによって、子どもたちの心が豊かになります。経験や特技を生かした「地域の先生」の活躍によって、教育活動がより充実し、子どもたちの学びが豊かになります。また、子どもと大人のつながりが生まれ、地域の中で子どもを育てる安心感や生きがいを感じることが出来ます。



学校運営協議会と地域学校協働本部が、それぞれの持つ役割を機能させ、一体的に推進することで、わくわくする授業や体験活動が実現できます。

先行導入校(富岡第二小学校)の事例

子どもたちが育てて米を収穫した後の稲わらで、お飾りを作ってあげたらどうか？

それならば、学校教育目標が「チャレンジ」だから、難しくても、しめ縄をなう体験をさせたいね。



学校運営協議会では、様々な意見やアイデアが出されます。それらを実現するために、地域の方が力を発揮してくれます。



子どもたちと活動できて楽しかったな。また何かやりたいな。

田植えをした稲から、こんなに素敵なお飾りができるなんて…。見て見て、いいでしょ！

自分で作った世界に一つだけのお飾り、お正月に飾るのが楽しみだな。

難しかったけれど、「地域の先生」が教えてくれたから、しめ縄が完成したよ。うれしいな。

地域の方の協力を得て実践する活動は、子どもたちにとって貴重な体験になります。地域の方も、子どもたちとのふれあいがとても楽しいと話しています。「地域の先生」との活動は、今の子どもたちにとって季節の行事や地域の風習を知る良い機会にもなっています。(CSディレクター)



コミュニティ・スクールに関する情報を発信していくよ。ぜひ見てね！

お問い合わせ先

裾野市教育委員会 学校教育課

Tel : 055-995-1838

Mail: gakukyo@city.susono.shizuoka.jp

裾野市 コミュニティ・スクール 検索



詳しくは市HPへ