

岩波駅周辺地区 まちづくりニュース

裾野市 建設部 駅周辺整備課

[電話] 055-994-9010

事業については裾野市公式ウェブサイトをご覧ください

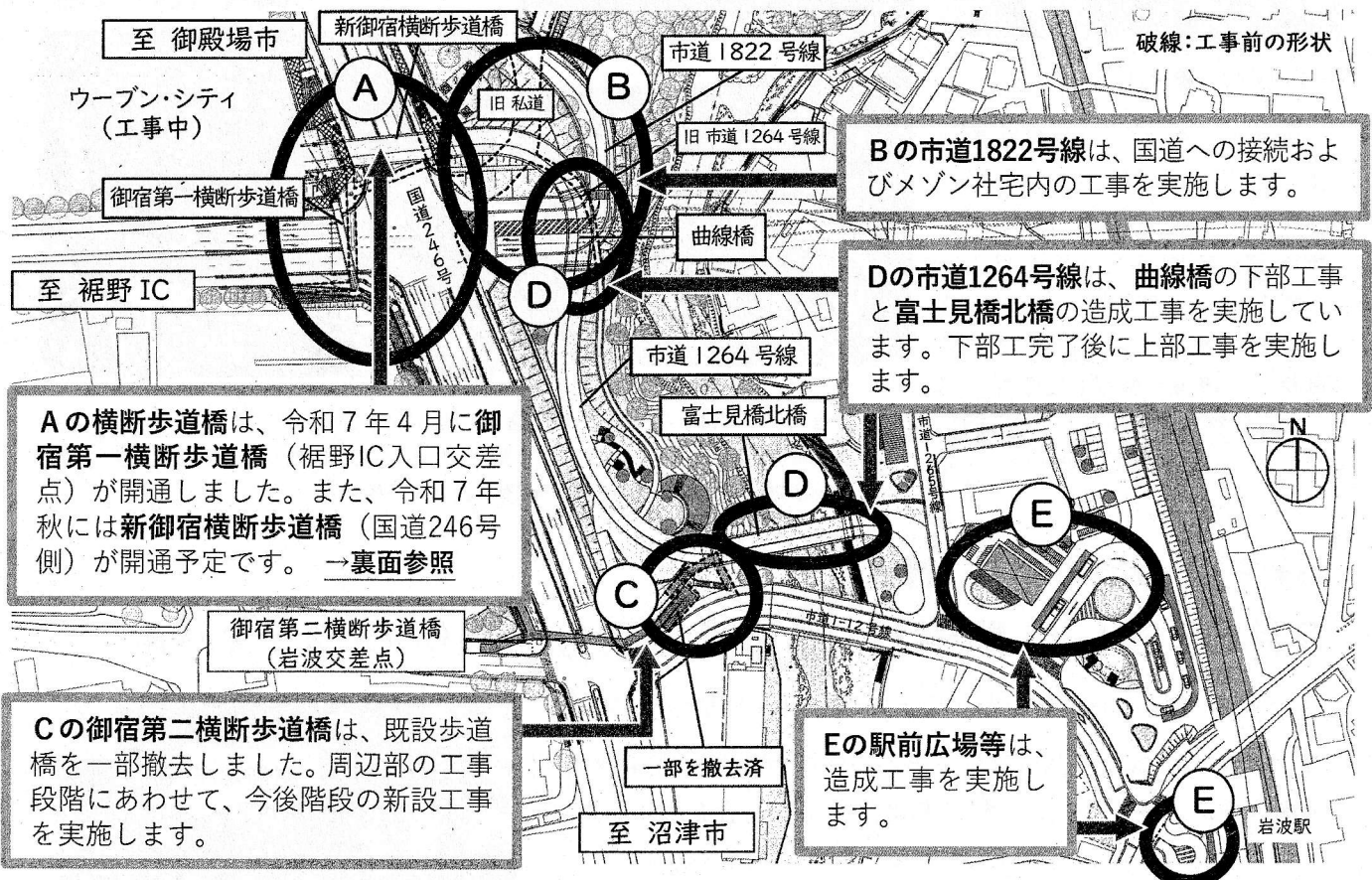
岩波駅周辺地区



[配布先] 深良、富岡、須山地区

岩波駅周辺整備事業の進捗のご報告

令和 7 年 8 月時点までは、A:国道 246 号に架かる新御宿横断歩道橋の工事が行われています。また、D:曲線橋の下部工事および富士見橋北橋の造成工事が行われています。



■事業スケジュール (用地確保の遅れや再入札により、該当箇所の工期は精査中です。精査終了後にスケジュールをお知らせします。)

	令和 7 年度				令和 8 年度				令和 9 年度				令和10年度			
	4~6	7~9	10~12	1~3	4~6	7~9	10~12	1~3	4~6	7~9	10~12	1~3	4~6	7~9	10~12	1~3
国道246号	スロープR7.秋完成															
市道1822号線		メゾン、国道 R8.3完成				道路新設 R9.3完成										
市道1264号線 (緑道)					精査中											
曲線橋		橋台 R7.10完成	上部 R8.3完成													
富士見橋北橋					精査中											
市道1265号線					精査中											
市道1-12号線、岩波交差点					精査中											
駅前広場等			達成 R8.3完成		整備工事 R9.3完成											
にぎわい検討 (施設、公園)			事業者の公募				施設検討整備									

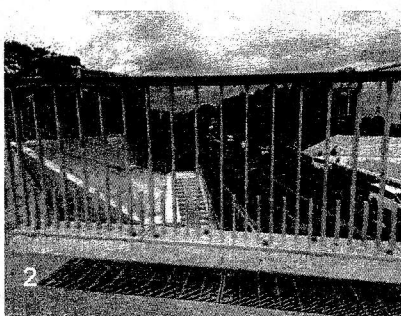
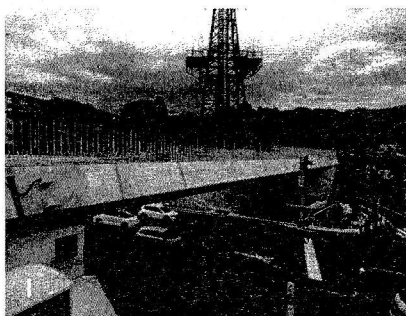
※ウーブン・シティはトヨタ自動車㈱が建設を進める実証実験の街であり、裾野市の整備計画には含まれません。

進捗状況 A:国道 246 号バイパス裾野 IC 入口交差点付近 橋梁部

新御宿横断歩道橋

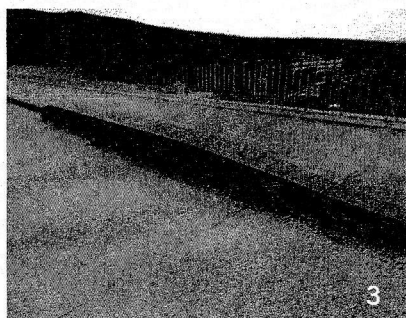
国道 246 号線を横断する新御宿横断歩道橋の完成が近づいてきました。歩行者だけでなく自転車も横断できることが特徴です。

開通した際には、ぜひ現地で触れてみてください。



周辺景観と調和したデザイン

昨年度に作成した「岩波駅周辺まちづくりの道しるべ-まちづくりデザインノート-〈技術編〉」の方針に則り、構造物として主張しないシンプルでスレンダーな形状を目指しました。眺望を妨げない透過性のある高欄²や、環境に配慮した素材のベンチ³、自然石骨材を用いた舗装等⁴を採用し、周辺景観と調和したデザインとしています。



- 1 | 御宿第一歩道橋から 2 | 新御宿歩道橋の高欄
3 | 座面に廃プラスチックを含む、環境に配慮した素材を使用したベンチ
4 | 新御宿横断歩道橋の舗装、高欄等、附帯設備の整備状況



お知らせ 地域のイベント情報

9月20日(土)開催!! 岩波区夏のひまわりフェスティバル

9/20(土)に岩波区夏のひまわりフェスティバルが開催されます!!

岩波区主催で消防・警察・福祉車両等の展示や募集活動、特殊詐欺警鐘活動などを行う予定です。当日は静岡県警察音楽隊による演奏やお囃子保存会によるお囃子、風車づくり体験なども実施します。

ぜひ、ご来場ください!

開催日時:2025 年9月 20 日(土) 9:30~14:00

開催場所:岩波駅前広場(位置図を参照)



アンケートへのご協力のお願い

令和 7 年4月より、駅周辺の賑わい創出を目的として、裾野市の職員による「にぎわいづくりプロジェクトチーム」が活動しています。その中の岩波駅チームより、みなさんにアンケートのお願いです。ご協力をお願いします!

岩波駅チームは9/20のイベントにも参加する予定です。ぜひお立ち寄りください!

今後も引き続き、本事業へのご協力をよろしくお願いします



↑アンケートはこちらから
(回答期限:9/20 まで)