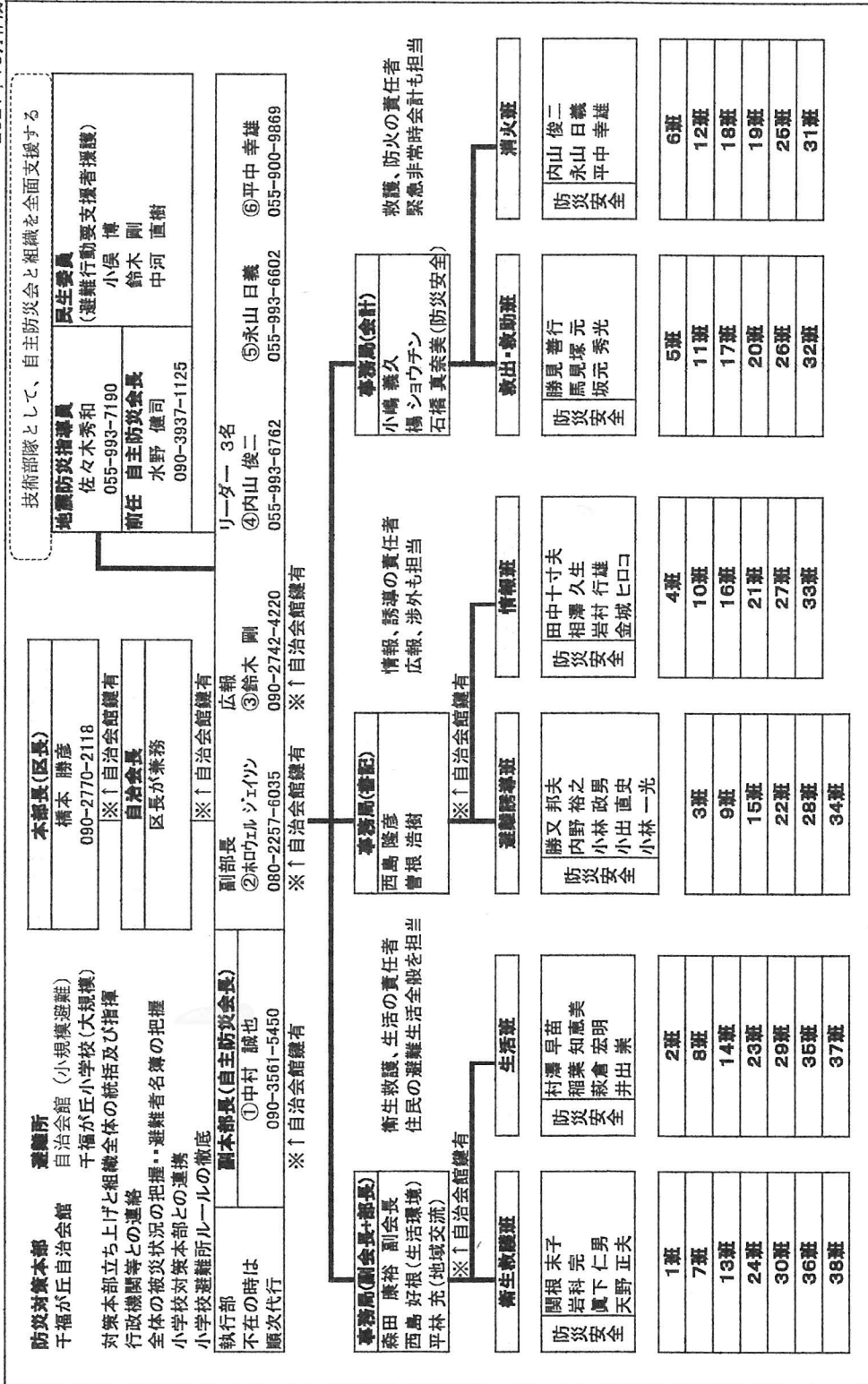


令和3年度 千福が丘自治会 災害時組織表

混乱を避けるために、班単位で担当業務を固定をしています。

2021年10月作成



- 救急救護の実施
- 重傷者の搬送
- 防疫の協力
- し尿対策の報告
- 炊き出し
- 物資配給の協力
- 避難生活の調整
- 生活相談や心のケア
- デント設置
- スピーカー設置
- 夜間照明設置
- 避難の呼びかけ
- 避難人員の点呼
- 安全な避難誘導
- 情報の収集伝達
- テマ防止
- 防災関係機関への被害等の報告
- 救出・救助活動
- 防災機関への協力
- 要援護者避難
- 要援護者・個別計画管理
- 防火防止対策
- 初期消火活動
- 防火の警戒
- 水利の確保

※↑自治会館健有

※↑自治会館健有

※↑自治会館健有